

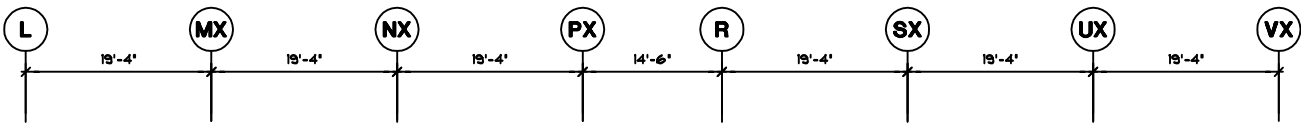
20 IEME ETAGE

SUPERFICIE BRUTE D'ETAGE:	15 881 PI.CA.
VIDE TECHNIQUE D'ETAGE:	819 PI.CA.
SUPERFICIE LOCATIVE D'ETAGE:	15 062 PI.CA.
SUPERFICIE UTILISABLE D'ETAGE:	13 204 PI.CA.
RATIO D'ETAGE:	1.14075
RATIO D'IMMEUBLE:	1.012899
SUPERFICIE LOCATIVE TOTALE:	15 256 PI.CA.

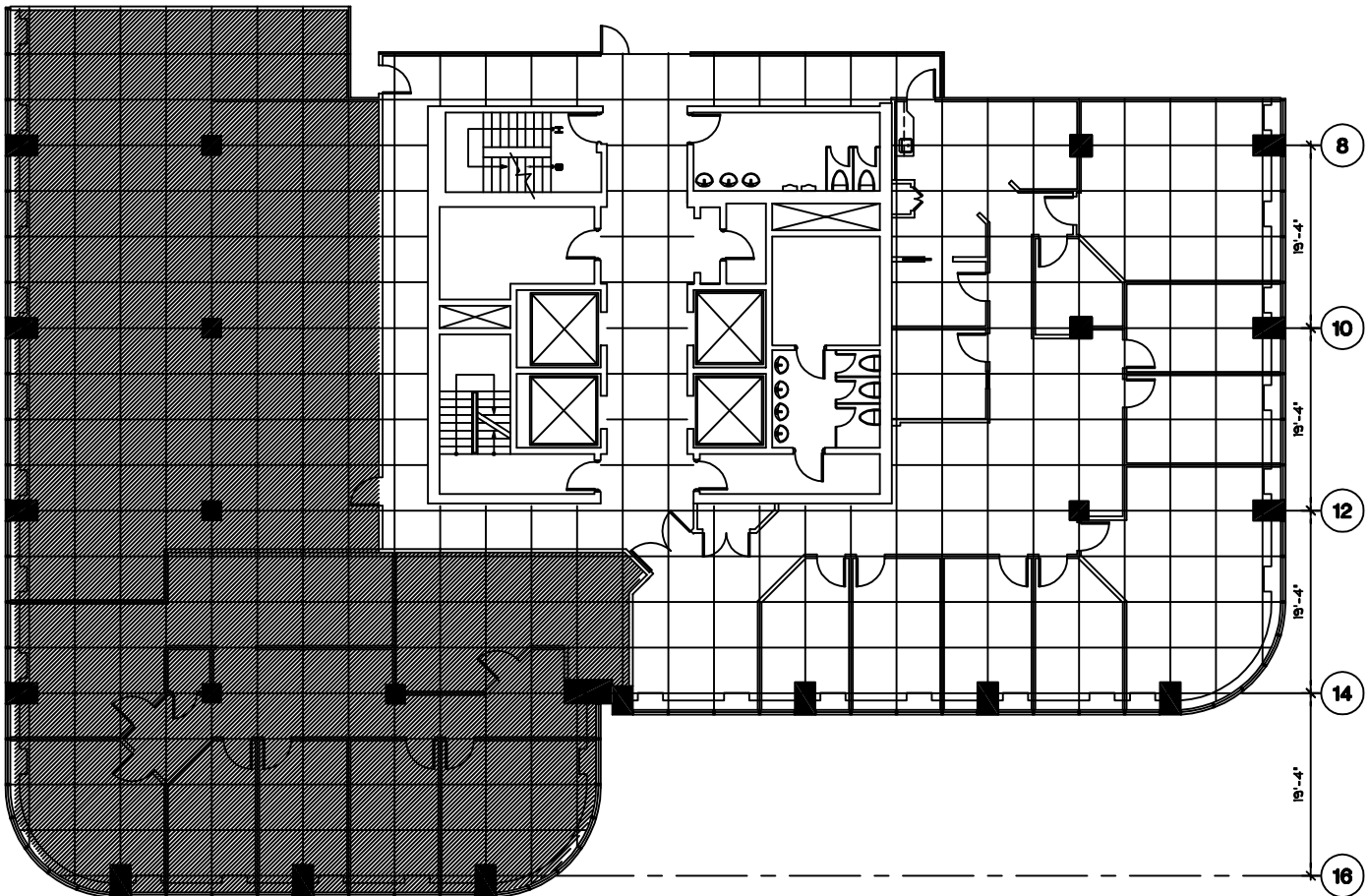
OCTOBRE 2008

PROJET: 05-11-2001A

SUITE 2001
3 751 PI.CA. LOCATIF
3 751 RSF
300 RUE LEO-PARISEAU



RUE DE PARC



REDBOURNE

SECOND PLACEMENT INC.

300 RUE LEO-PARISEAU, SUITE 102
 MONTREAL, QUEBEC H2X 4B3
 TEL:(514)284-2900 - FAX:(514)284-0726